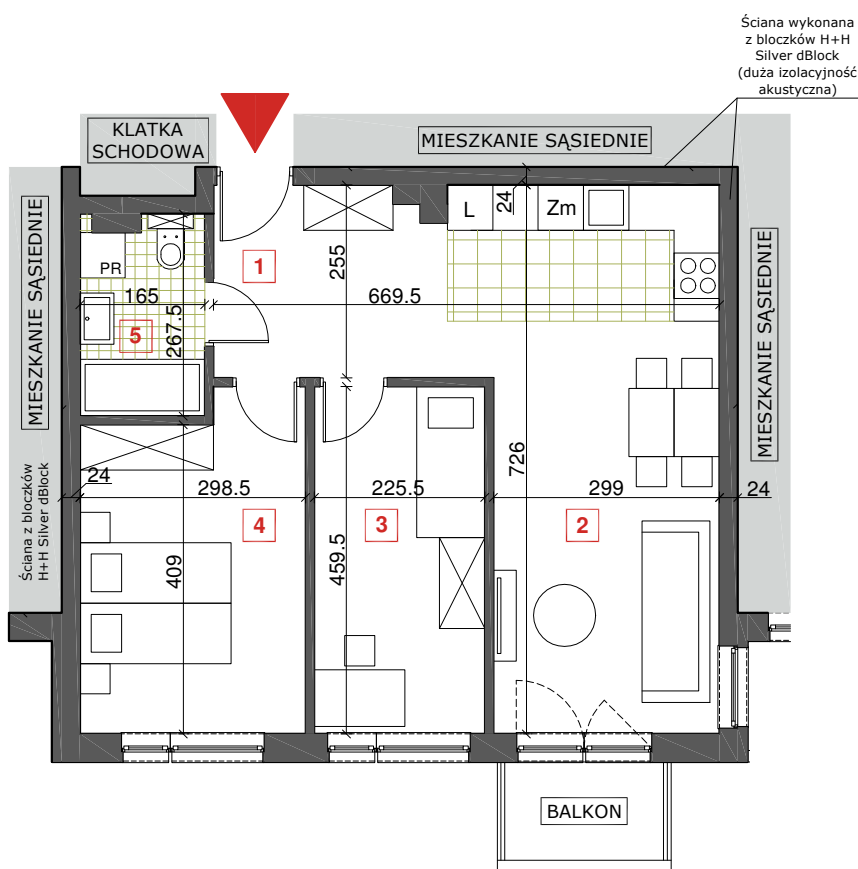




OSIEDLE MIĘDZY KRÓLAMI

BUDYNEK WIELORODZINNY, WROCLAW UL. BOLESŁAWA KRZYWOUSTEGO 264



KARTA MIESZKANIA

KLATKA NR 264 B

MIESZKANIE NR 5

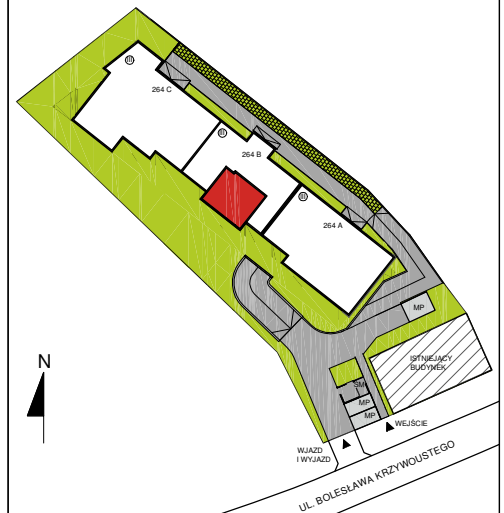
1 PIĘTRO

MIESZKANIE 3-POKOJOWE
Z ANEKSEM KUCHENNYM

1. PRZEDPOKÓJ	5,96 m ²
2. SALON+ANEKS	24,64 m ²
3. POKÓJ	10,23 m ²
4. SYPIALNIA	12,67 m ²
5. ŁAZIENKA	4,16 m ²
SUMA POWIERZCHNI:	57,66 m²
6. BALKON	2,73 m ²

UWAGA! Dokładna wartość docelowej powierzchni użytkowej lokalu zostanie ustalona po geodezyjnym pomiarze powykonawczym.

ZAGOSPODAROWANIE TERENU



LEGENDA: ▲ WEJŚCIA DO BUDYNKU,
ŚM - POJEMNIKI NA ODPADY

UWAGA! Wszystkie wymiary podane są w świetle ścian bez tynków. Wymiary pomieszczeń w procesie budowlanym mogą ulec zmianie. Powierzchnie pomieszczeń liczone są w stanie wykończonym według: Dziennika Ustaw Rzeczypospolitej Polskiej, Warszawa, z dnia 27 kwietnia 2012 r. Poz. 462. Rozporządzenie Ministra Transportu, Budownictwa i Gospodarki Morskiej z dnia 22 września 2015 r. (Dz. U. 2015 nr 0 poz. 1554 z późniejszymi zmianami) w sprawie szczegółowego zakresu i formy projektu budowlanego z późniejszymi zmianami, oraz normy: Właściwości użytkowe budownictwa - Określanie i obliczanie wskaźników powierzchniowych i kubaturowych, nr PN-ISO 9836: 1997 z października 1997 r. Niektóre ściany międzylokalowe zaprojektowane jako żelbetowe.

Wyposażenie łazienek jest przykładowe, lokalizacja urządzeń może się różnić względem projektu budowlanego. Wyposażenie pomieszczeń mieszkalnych i kuchni jest przykładowe, nie stanowi niezbędnego umeblowania.

Przedstawiona treść nie stanowi ostatecznej oferty handlowej.

0 1 2 3m

SKALA 1:100