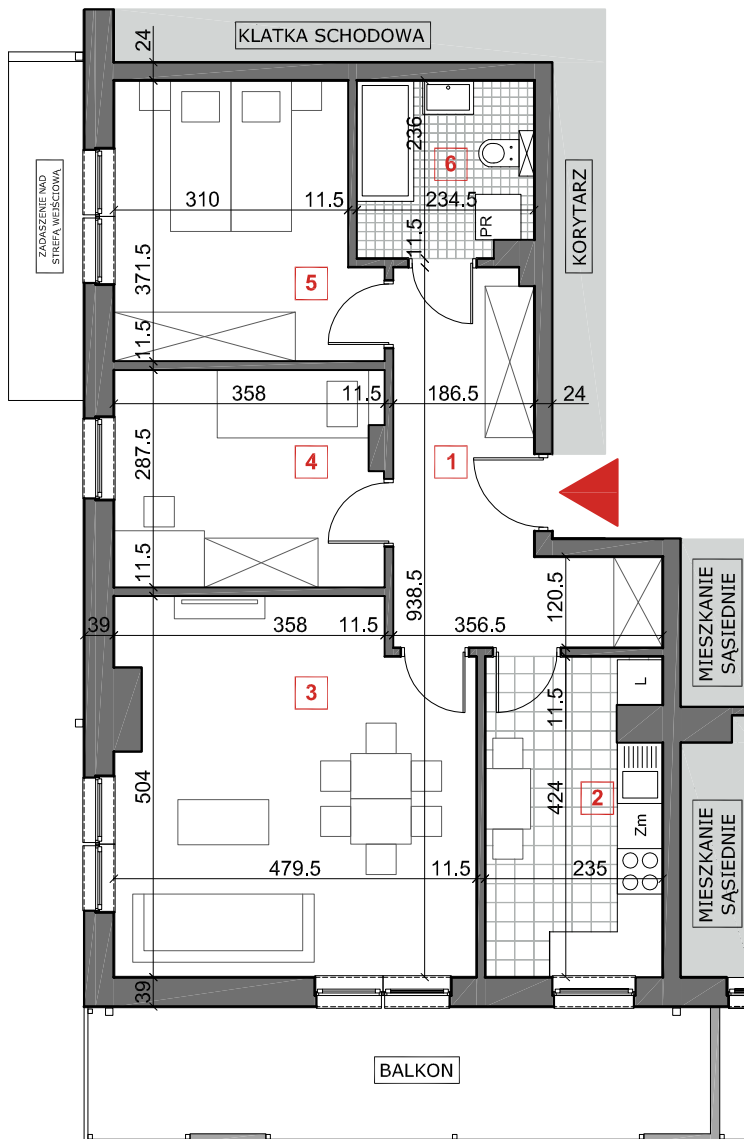




WILLA KARŁOWICE

BUDYNEK WIELORODZINNY, WROCŁAW UL. KS. NORBERTA BONCZYKA 1-3



KARTA MIESZKANIA

MIESZKANIE NR 10 1 PIĘTRO

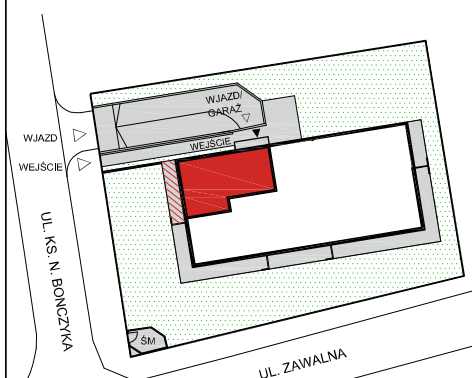
MIESZKANIE 3-POKOJOWE
Z KUCHNIĄ

1. PRZEDPOKÓJ	11,21 m ²
2. KUCHNIA	9,52 m ²
3. SALON+JADALNIA	22,58 m ²
4. POKÓJ 1	10,03 m ²
5. POKÓJ 2	11,97 m ²
6. ŁAZIENKA	5,31 m ²

**SUMA
POWIERZCHNI: 70,62 m²**
BALKON 15,01 m²

UWAGA! Dokładna wartość docelowej powierzchni użytkowej lokalu zostanie ustalona po geodezyjnym pomiarze powykonawczym.

ZAGOSPODAROWANIE TERENU



LEGENDA: ▲ WEJŚCIE DO BUDYNKU,
◻ MIEJSCE NA POJEMNIKI
NA ODPADY

UWAGA! Wszystkie wymiary podane są w świetle ścian bez tynków. Wymiary pomieszczeń w procesie budowlanym mogą ulec zmianie. Powierzchnie pomieszczeń liczone są w stanie wykonanym według Dziennika Ustaw Rzeczypospolitej Polskiej, Warszawa, z dnia 27 kwietnia 2012 r. Poz. 462, Rozporządzenie Ministra Transportu, Budownictwa i Gospodarki Morskiej z dnia 22 września 2015 r. (Dz. U. 2015 nr 0 poz. 1554 z późniejszymi zmianami) w sprawie szczegółowego zakresu i formy projektu budowlanego z późniejszymi zmianami, oraz normy: Właściwości użytkowe w budownictwie - Określanie i obliczanie wskaźników powierzchniowych i kubaturowych, nr PN-ISO 9836:1997 z października 1997 r. Niektóre ściany między lokalem a klatką schodową oraz między lokalem a korytarzem zaprojektowane jako żelbetowe.

UWAGA! Powierzchnie balkonów i tarasów liczone po zewnętrznym obrysie płyt balkonowych; nie uwzględniają powierzchni balustrad, paneli dekoracyjnych, paneli oddzielających, podkonstrukcji, itp.
Wyposażenie łazienki jest przykładowe, lokalizacja urządzeń może się różnić względem projektu budowlanego. Wyposażenie pomieszczeń mieszkalnych i kuchni jest przykładowe, nie stanowi niezbędnego umeblowania.

Przedstawiona treść nie stanowi ostatecznej oferty handlowej.

0 1 2 3m

SKALA 1:100