



## WILLA KARŁOWICE

BUDYNEK WIELORODZINNY, WROCLAW UL. KS. NORBERTA BONCZYKA 1-3

### KARTA MIESZKANIA

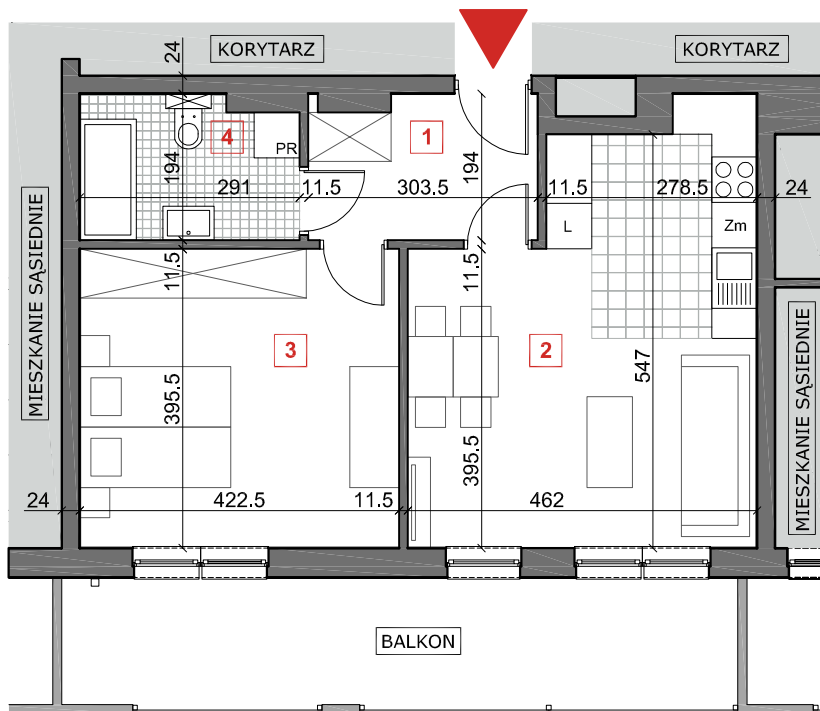
## MIESZKANIE NR 13 2 PIĘTRO

MIESZKANIE 2-POKOJOWE  
Z ANEKSEM KUCHENNYM

1. PRZEDPOKÓJ	5,52 m <sup>2</sup>
2. SALON+ANEKS	22,88 m <sup>2</sup>
3. POKÓJ	16,55 m <sup>2</sup>
4. ŁAZIENKA	5,31 m <sup>2</sup>

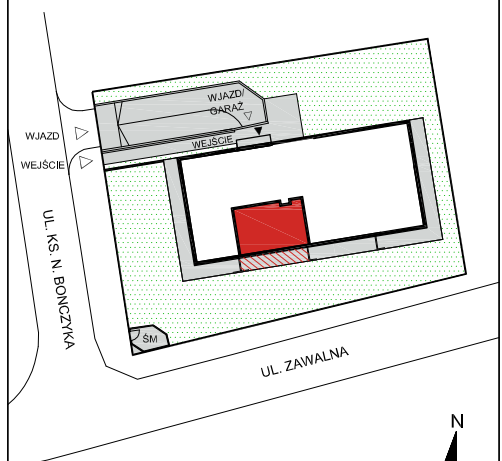
**SUMA  
POWIERZCHNI: 50,26 m<sup>2</sup>**

**BALKON 16,31 m<sup>2</sup>**



UWAGA! Dokładna wartość docelowej powierzchni użytkowej lokalu zostanie ustalona po geodezyjnym pomiarze powykonawczym.

### ZAGOSPODAROWANIE TERENU



LEGENDA: ▲ WEJŚCIE DO BUDYNKU,  
ŚM - MIEJSCE NA POJEMNIKI  
NA ODPADY

0 1 2 3m

SKALA 1:100

UWAGA! Wszystkie wymiary podane są w świetle ścian bez tynków. Wymiary pomieszczeń w procesie budowlanym mogą ulec zmianie. Powierzchnie pomieszczeń liczone są w stanie wykonanym według Dziennika Ustaw Rzeczypospolitej Polskiej, Warszawa, z dnia 27 kwietnia 2012 r. Poz. 462. Rozporządzenie Ministra Transportu, Budownictwa i Gospodarki Morskiej z dnia 22 września 2015 r. (Dz. U. 2015 nr 0 poz. 1554 z późniejszymi zmianami) w sprawie szczegółowego zakresu i formy projektu budowlanego z późniejszymi zmianami, oraz normy: Właściwości użytkowe w budownictwie - Określanie i obliczanie wskaźników powierzchniowych i kubaturowych, nr PN-ISO 9836:1997 z października 1997 r. Niektóre ściany między lokalem a klatką schodową oraz między lokalem a korytarzem zaprojektowane jako żelbetowe.

UWAGA! Powierzchnie balkonów i tarasów liczone po zewnętrznym obrysie płyt balkonowych; nie uwzględniają powierzchni balustrad, paneli dekoracyjnych, paneli oddzielających, podkonstrukcji, itp.

Wyposażenie łazienek jest przykładowe, lokalizacja urządzeń może się różnić względem projektu budowlanego. Wyposażenie pomieszczeń mieszkalnych i kuchni jest przykładowe, nie stanowi niezbędnego umeblowania.

Przedstawiona treść nie stanowi ostatecznej oferty handlowej.