



WILLA KARŁOWICE

BUDYNEK WIELORODZINNY, WROCŁAW UL. KS. NORBERTA BONCZYKA 1-3

KARTA MIESZKANIA

MIESZKANIE NR 14 2 PIĘTRO

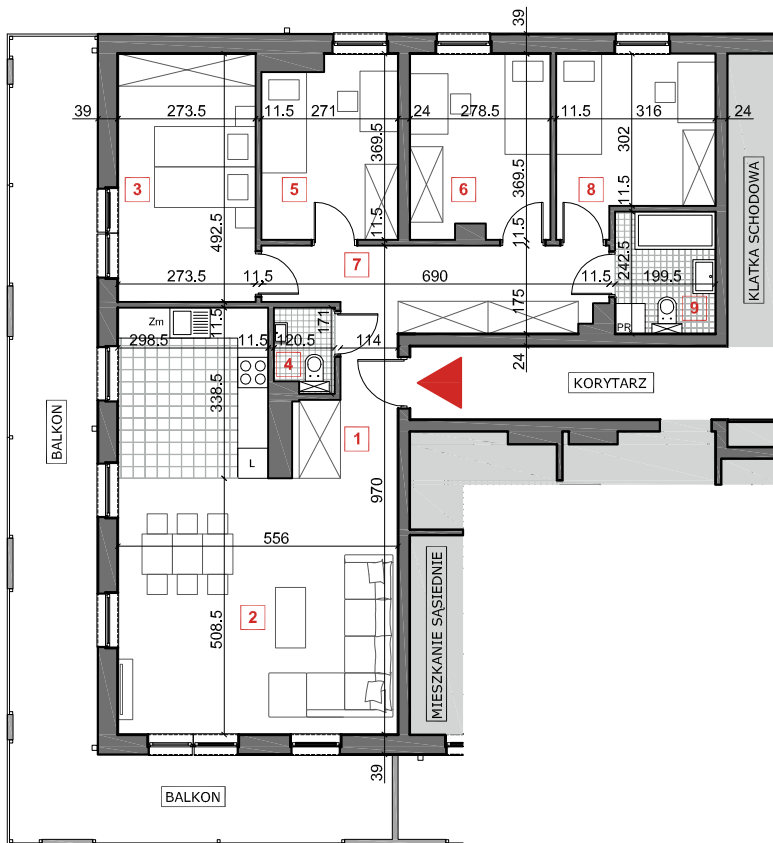
MIESZKANIE 5-POKOJOWE
Z ANEKSEM KUCHENNYM

1. PRZEDPOKÓJ	4,72 m ²
2. SALON+ANEKS	38,10 m ²
3. POKÓJ 1	13,32 m ²
4. ŁAZIENKA	1,88 m ²
5. POKÓJ 2	9,43 m ²
6. POKÓJ 3	9,96 m ²
7. KOMUNIKACJA	10,65 m ²
8. POKÓJ 4	10,12 m ²
9. ŁAZIENKA	4,75 m ²

**SUMA
POWIERZCHNI: 102,93 m²**

BALKON 39,57 m²

UWAGA! Dokładna wartość docelowej powierzchni użytkowej lokalu zostanie ustalona po geodezyjnym pomiarze powykonawczym.



UWAGA! Wszystkie wymiary podane są w świetle ścian bez tynków. Wymiary pomieszczeń w procesie budowlanym mogą ulec zmianie. Powierzchnie pomieszczeń liczone są w stanie wykonanym według Dziennika Ustaw Rzeczypospolitej Polskiej, Warszawa, z dnia 27 kwietnia 2012 r. Poz. 462. Rozporządzenie Ministra Transportu, Budownictwa i Gospodarki Morskiej z dnia 22 września 2015 r. (Dz. U. 2015 nr 0 poz. 1554 z późniejszymi zmianami) w sprawie szczegółowego zakresu i formy projektu budowlanego z późniejszymi zmianami, oraz normy: Właściwość użytkowa w budownictwie - Określanie i obliczanie wskaźników powierzchniowych i kubaturowych, nr PN-ISO 9836: 1997 z października 1997 r. Niektóre ściany między lokalem a klatką schodową oraz między lokalem a korytarzem zaprojektowane jako żelbetowe.

UWAGA! Powierzchnie balkonów i tarasów liczone po zewnętrznym obrysie płyt balkonowych; nie uwzględniają powierzchni balustrad, paneli dekoracyjnych, paneli oddzielających, podkonstrukcji, itp.

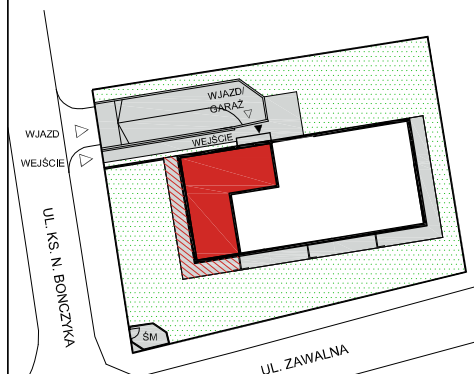
Wyposażenie łazienek jest przykładowe, lokalizacja urządzeń może się różnić względem projektu budowlanego. Wyposażenie pomieszczeń mieszkalnych i kuchni jest przykładowe, nie stanowi niezbędnego umeblowania.

Przedstawiona treść nie stanowi ostatecznej oferty handlowej.

0 1,5 3 4,5m

SKALA 1:150

ZAGOSPODAROWANIE TERENU



LEGENDA: ▲ WEJŚCIE DO BUDYNKU,
ŚM - MIEJSCE NA POJEMNIKI
NA ODPADY



ODRA