



WILLA KARŁOWICE

BUDYNEK WIELORODZINNY, WROCŁAW UL. KS. NORBERTA BONCZYKA 1-3

KARTA MIESZKANIA

MIESZKANIE NR 15 3 PIĘTRO

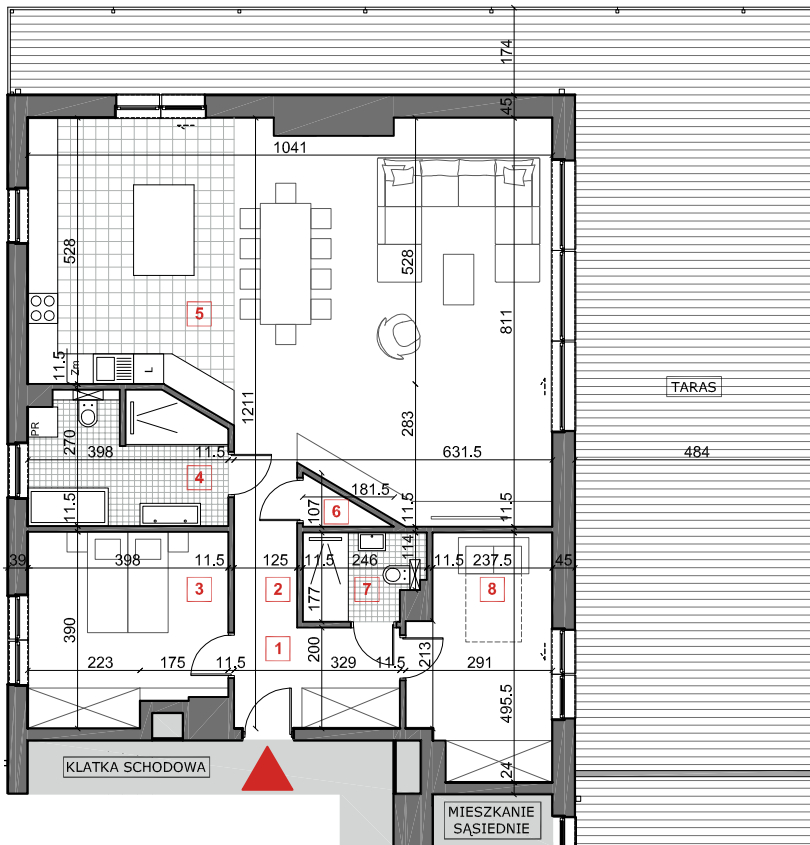
MIESZKANIE 3-POKOJOWE
Z ANEKSEM KUCHENNYM

- | | |
|----------------|----------------------|
| 1. PRZEDPOKÓJ | 6,47 m ² |
| 2. KOMUNIKACJA | 4,50 m ² |
| 3. POKÓJ 2 | 14,35 m ² |
| 4. ŁAZIENKA 2 | 9,79 m ² |
| 5. SALON+ANEKS | 68,64 m ² |
| 6. SCHOWEK | 0,92 m ² |
| 7. ŁAZIENKA 1 | 3,91 m ² |
| 8. POKÓJ 1 | 12,54 m ² |

**SUMA
POWIERZCHNI: 121,12 m²**

TARAS 93,12 m²

UWAGA! Dokładna wartość docelowej powierzchni użytkowej lokalu zostanie ustalona po geodezyjnym pomiarze powykonawczym.



UWAGA! Wszystkie wymiary podane są w świetle ścian bez tynków. Wymiary pomieszczeń w procesie budowlanym mogą ulec zmianie. Powierzchnie pomieszczeń liczone są w stanie wykonanym według: Dziennika Ustaw Rzeczypospolitej Polskiej, Warszawa, z dnia 27 kwietnia 2012 r. Poz. 462, Rozporządzenie Ministra Transportu, Budownictwa i Gospodarki Morskiej z dnia 22 września 2015 r. (Dz. U. 2015 nr 0 poz. 1554 z późniejszymi zmianami) w sprawie szczegółowego zakresu i formy projektu budowlanego z późniejszymi zmianami, oraz normy: Właściwości użytkowe w budownictwie - Określanie i obliczanie wskaźników powierzchniowych i kubaturowych, nr PN-ISO 9836:1997 z października 1997 r. Niektóre ściany między lokalem a klatką schodową oraz między lokalem a korytarzem zaprojektowane jako żelbetowe.

UWAGA! Powierzchnie balkonów i tarasów liczone po zewnętrznym obrysie płyt balkonowych; nie uwzględniają powierzchni balustrad, paneli dekoracyjnych, paneli odizolujących, podkonstrukcji, itp.

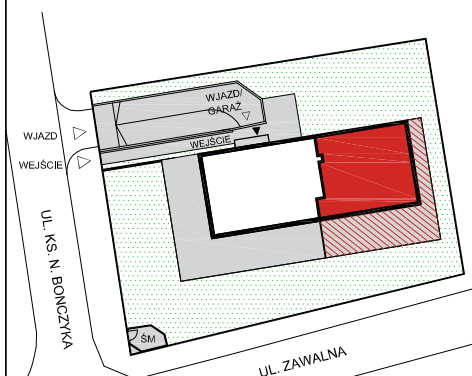
Wyposażenie łazienek jest przykładowe, lokalizacja urządzeń może się różnić względem projektu budowlanego. Wyposażenie pomieszczeń mieszkalnych i kuchni jest przykładowe, nie stanowi niezbędnego umeblowania.

Przedstawiona treść nie stanowi ostatecznej oferty handlowej.

0 1,5 3 4,5m

SKALA 1:150

ZAGOSPODAROWANIE TERENU



LEGENDA: ▲ WEJŚCIE DO BUDYNKU,
ŚM - MIEJSCE NA POJEMNIKI
NA ODPADY



ODRA