



WILLA KARŁOWICE

BUDYNEK WIELORODZINNY, WROCŁAW UL. KS. NORBERTA BONCZYKA 1-3

KARTA MIESZKANIA

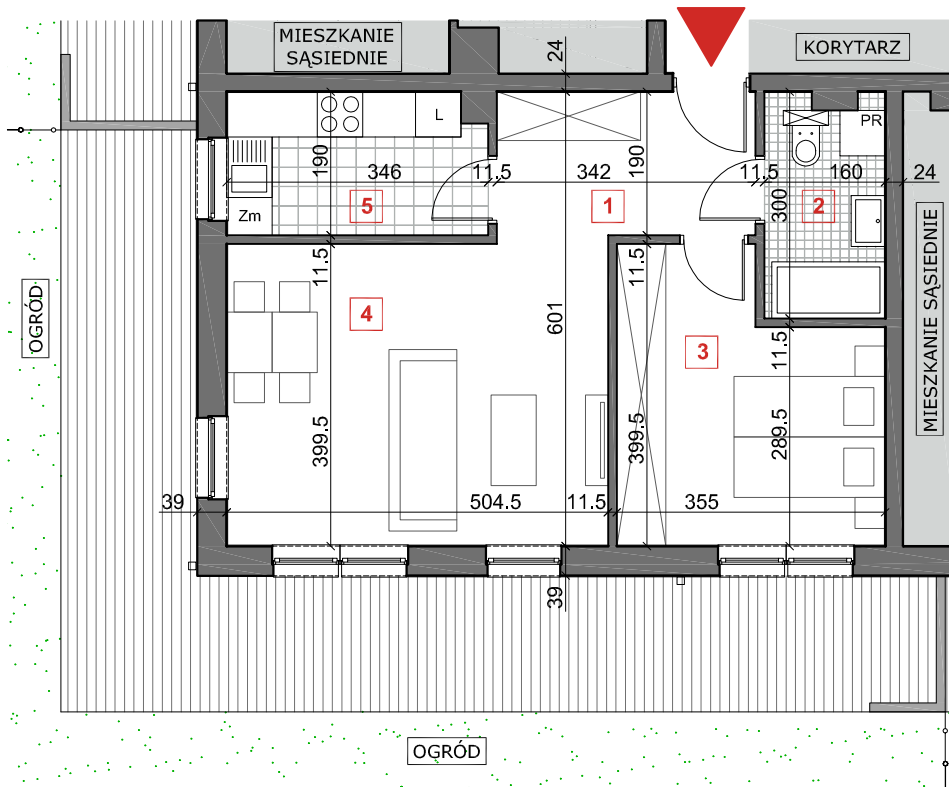
MIESZKANIE NR 4 PARTER

MIESZKANIE 2-POKOJOWE
Z KUCHNIĄ

1. PRZEDPOKÓJ	6,39 m ²
2. ŁAZIENKA	4,55 m ²
3. POKÓJ	12,15 m ²
4. SALON	20,17 m ²
5. KUCHNIA	6,31 m ²

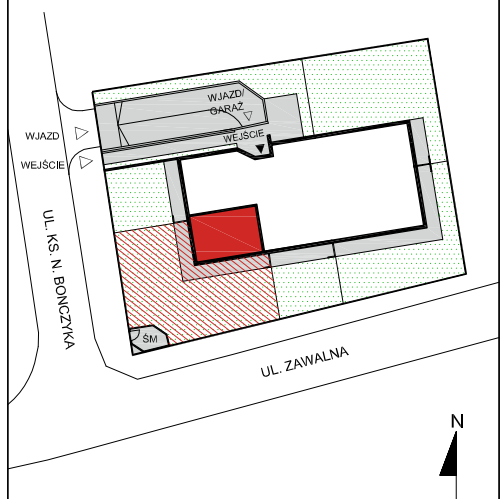
**SUMA
POWIERZCHNI: 49,57 m²**

OGRÓD ok. 228,48 m²



UWAGA! Dokładna wartość docelowej powierzchni użytkowej lokalu zostanie ustalona po geodezyjnym pomiarze powykonawczym.

ZAGOSPODAROWANIE TERENU



LEGENDA: ▲ WEJŚCIE DO BUDYNKU,
◼ - MIEJSCE NA POJEMNIKI
NA ODPADY

UWAGA! Wszystkie wymiary podane są w świetle ścian bez tynków. Wymiary pomieszczeń w procesie budowlanym mogą ulec zmianie. Powierzchnie pomieszczeń liczone są w stanie wykonanym według: Dziennika Ustaw Rzeczypospolitej Polskiej, Warszawa, z dnia 27 kwietnia 2012 r., Poz. 462, Rozporządzenie Ministra Transportu, Budownictwa i Gospodarki Morskiej z dnia 22 września 2015 r. (Dz. U. 2015 nr 0 poz. 1554 z późniejszymi zmianami) w sprawie szczegółowego zakresu i formy projektu budowlanego z późniejszymi zmianami, oraz normy: Właściwości użytkowe w budownictwie - Określanie i obliczanie wskaźników powierzchniowych i kubaturowych, nr PN-ISO 9836:1997 z października 1997 r. Niektóre ściany między lokalem a klatką schodową oraz między lokalem a korytarzem zaprojektowane jako żelbetowe.

UWAGA! Podana przybliżona powierzchnia ogrodu jest sumą powierzchni terenu zielonego i powierzchni terenu utwardzonego.

Wyposażenie łazienki jest przykładowe, lokalizacja urządzeń może się różnić względem projektu budowlanego. Wyposażenie pomieszczeń mieszkalnych i kuchni jest przykładowe, nie stanowi niezbędnego umeblowania.

Przedstawiona treść nie stanowi ostatecznej oferty handlowej.

0 1 2 3m

SKALA 1:100