



WILLA KARŁOWICE

BUDYNEK WIELORODZINNY, WROCŁAW UL. KS. NORBERTA BONCZYKA 1-3

KARTA MIESZKANIA

MIESZKANIE NR 7 1 PIĘTRO

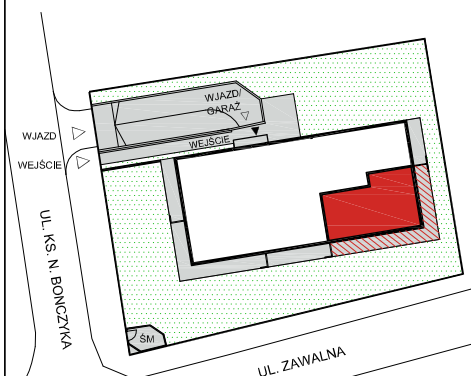
MIESZKANIE 4-POKOJOWE
Z KUCHNIĄ

| | |
|-------------------|----------------------|
| 1. PRZEDPOKÓJ | 12,06 m ² |
| 2. KUCHNIA | 8,84 m ² |
| 3. SALON+JADALNIA | 18,00 m ² |
| 4. POKÓJ 3 | 9,68 m ² |
| 5. POKÓJ 2 | 10,60 m ² |
| 6. POKÓJ 1 | 12,41 m ² |
| 7. ŁAZIENKA | 5,33 m ² |

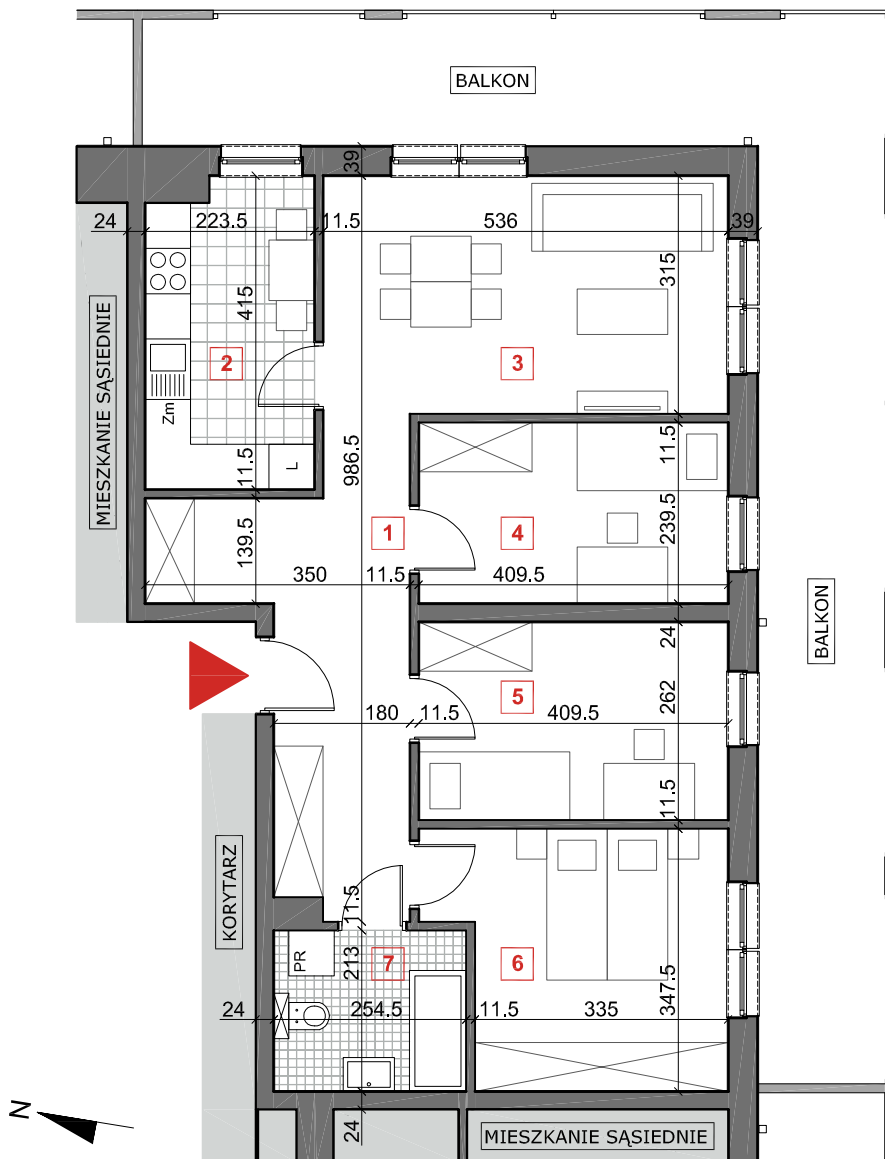
**SUMA
POWIERZCHNI: 76,92 m²**
BALKON 40,42 m²

UWAGA! Dokładna wartość docelowej powierzchni użytkowej lokalu zostanie ustalona po geodezyjnym pomiarze powykonawczym.

ZAGOSPODAROWANIE TERENU



LEGENDA: ▲ WEJŚCIE DO BUDYNKU,
ŚM - MIEJSCE NA POJEMNIKI
NA ODPADY



UWAGA! Wszystkie wymiary podane są w świetle ścian bez tynków. Wymiary pomieszczeń w procesie budowlanym mogą ulec zmianie. Powierzchnie pomieszczeń liczone są w stanie wykonanym według Dziennika Ustaw Rzeczypospolitej Polskiej, Warszawa, z dnia 27 kwietnia 2012 r. Poz. 462. Rozporządzenie Ministra Transportu, Budownictwa i Gospodarki Morskiej z dnia 22 września 2015 r. (Dz. U. 2015 nr 0 poz. 1554 z późniejszymi zmianami) w sprawie szczegółowego zakresu i formy projektu budowlanego z późniejszymi zmianami, oraz normy: Właściwości użytkowe w budownictwie - Określanie i obliczanie wskaźników powierzchniowych i kubaturowych, nr PN-ISO 9836: 1997 z października 1997 r. Niektóre ściany między lokalem a klatką schodową oraz między lokalem a korytarzem zaprojektowane jako żelbetowe.

UWAGA! Powierzchnie balkonów i tarasów liczone po zewnętrznym obrysie płyt balkonowych; nie uwzględniają powierzchni balustrad, paneli dekoracyjnych, paneli oddzielających, podkonstrukcji, itp.

Wyposażenie łazienki jest przykładowe, lokalizacja urządzeń może się różnić względem projektu budowlanego. Wyposażenie pomieszczeń mieszkalnych i kuchni jest przykładowe, nie stanowi niezbędnego umeblowania.

Przedstawiona treść nie stanowi ostatecznej oferty handlowej.

0 1 2 3m

SKALA 1:100



ODRA