



HOT-INVEST DEVELOPER

UL. LEKCYJNA 2
51 - 169 WROCLAW
tel. + 48 668 460 840
e-mail: biuro@hot-invest.pl
www.hot-invest.pl

PROJEKT:
DOROTA WRÓBLEWSKA - SULEJ
grog.dws.projekt@gmail.com
tel. + 48 881 291 392

SŁONECZNE POLANOWICE

KARTA LOKALU MIESZKALNEGO NR ROBOCZY 10. TYP "B"

UL. STRADOMSKA, 51-179 WROCLAW
DZ. NR 11/12, AM.1, OBREB: 0057_ POLANOWICE

PARTER

L.P.:	NAZWA:	POW. UŻYTKOWA:	POW. UŻYTKOWA:
		PN-ISO 9836: 2015-12	PN-ISO 9836: 1997
B/1	STREFA WEJŚCIOWA	4,20 M ²	4,20 M ²
B/2	KŁATKA SCHODOWA	0,00 M ²	3,10 M ²
B/3	WC	1,95 M ²	1,95 M ²
B/4	SALON	24,95 M ²	24,95 M ²
B/5	KUCHNIA - JADALNIA	14,40 M ²	14,40 M ²
B/6	KOTŁOWNIA / POM. GOSPODARCZE	6,90 M ²	6,90 M ²
RZUT PARTERU / LOKAL NR 10.TYP "B":		52,40 M²	55,50 M²

PIĘTRO

L.P.:	NAZWA:	POW. UŻYTKOWA:	POW. UŻYTKOWA:
		PN-ISO 9836: 2015-12	PN-ISO 9836: 1997
B/7	KOMUNIKACJA / KL. SCH.	6,45 M ²	10,85 M ²
B/8	SYPIALNIA nr 1	12,50 M ²	12,50 M ²
B/9	SYPIALNIA nr 2	15,55 M ²	15,55 M ²
B/10	ŁAZIENKA	7,80 M ²	7,80 M ²
B/11	GŁÓWNA SYPIALNIA	13,80 M ²	13,80 M ²
RZUT PIĘTRA / LOKAL NR 10.TYP "B":		56,10 M²	60,50 M²

½ B.C.T1.	TARAS WEJŚCIOWY	8,10 M ²
B.T2.	TARAS REKREACYJNY	15,35 M ²

POW. UŻYTKOWA LOKALU MIESZKALNEGO NR 6.TYP "B":

- WG NORMY PN-ISO 9836: 2015-12 (PARTER + PIĘTRO).....**108,50 M²**

- WG NORMY PN-ISO 9836: 1997 (PARTER + PIĘTRO + ½ B.C.T1+B.T2).....**139,45 M²**

POW. DZIAŁKI PRZYNALEŻNA DO LOKALU MIESZKALNEGO NR10.TYP "B":.....**~174,50 M²**

POW. PRZYNALEŻĄCEGO OGRODU REKREACYJNEGO:.....**~66,35 M²**
(W TYM POW. C.T2.)

UWAGA:

WSZYSTKIE WYMIARY PODANE SĄ W ŚWIETLE ŚCIAN BEZ TYNKÓW.
WYMIARY POMIĘSZCZEŃ W PROCESIE BUDOWLANYM MOGĄ ULEC ZMIANIE.
ZGODNIE Z NORMĄ PN-ISO 9836: 2015-12 POWIERZCHNIĘ UŻYTKOWĄ (P.U.) POMNIEJSZA SIĘ O POW.: PRZEKROJU POZIOMEGO WSZYSTKICH WEWN. PRZEGROD BUDOWLANICH, PRZEJŚĆ I OTWORÓW W TYCH PRZEGRODACH, PRZEJŚĆ W PRZEGRODACH ZEWNĘTRZNYCH, BALKONÓW, TARASÓW, SCHODÓW WEWN. I PODESTÓW, NIEUŻYTKOWYCH PODDASZY.

ZGODNIE Z NORMĄ PN-ISO 9836: 1997 POWIERZCHNIA UŻYTKOWA (P.U.) TO CZĘŚĆ KONDYGNACJI NETTO, KTÓRA ODPOWIDA CELOM I PRZEZNACZENIU BUDYNKU (TOALETY, KUCHNIE, POMIĘSZCZENIA ADMINISTRACYJNE, LOGGIE, TARASY I BALKONY). DO P.U. NIE ZALICZA SIĘ PRZEJŚĆ I WNEK W ŚCIANACH, DRZWI I OKIEN BALKONOWYCH, PILASTRÓW I INNYCH WYSTĄPIEŃ ŚCIENNYCH, JEŚLI ICH POWIERZCHNIA PRZEKRACZA 0,1 M², NATOMIAST ZALICZA SIĘ RÓWNIEŻ POWIERZCHNIE ZEWNĘTRZNE NIEZAMKNIĘTE ZE WSZYSTKICH STRON (BALKONY, TARASY, LOGGIE)

CECHY WSPÓLNE DLA W/W NORM:

- POWIERZCHNIA UŻYTKOWA (P.U.) POMIĘSZCZEŃ LICZONA JEST W STANIE WYKOŃCZONYM.

- PRZY OKREŚLANIU P.U. POW. POMIĘSZCZEŃ LUB ICH CZĘŚCI O WYSOKOŚCI W ŚWIETLE:

- RÓWNEJ LUB WIĘKSZEJ OD 2,20 M ZALICZA SIĘ DO OBLICZEŃ W 100%,
- O WYSOKOŚCI RÓWNEJ LUB WIĘKSZEJ OD 1,40 M, LECZ MNIJSZEJ OD 2,20 M – W 50%,
- O WYSOKOŚCI MNIJSZEJ OD 1,40 M POMIJA SIĘ CAŁKOWICIE;

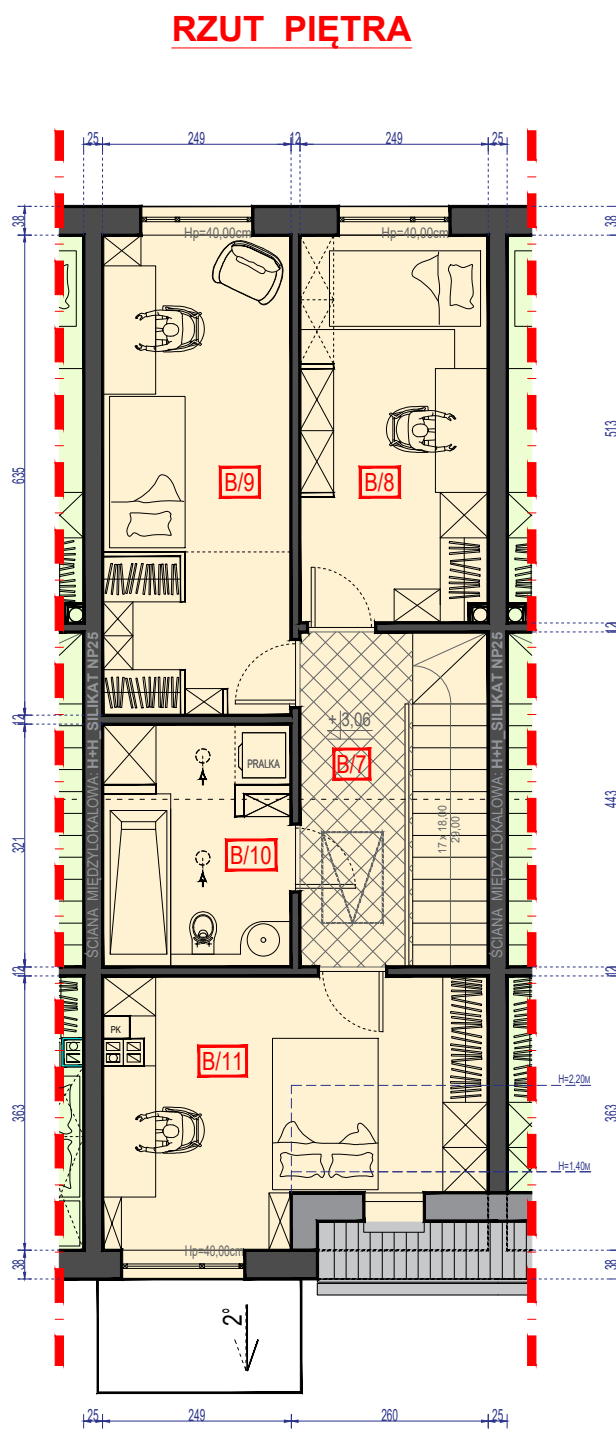
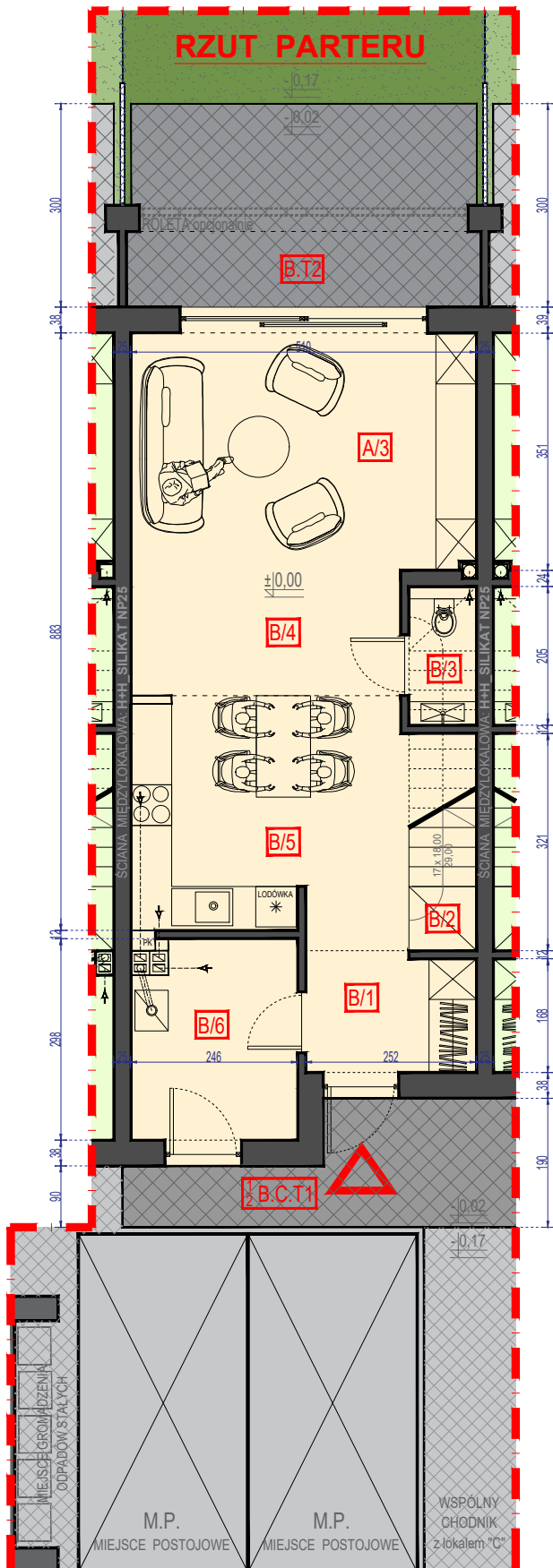
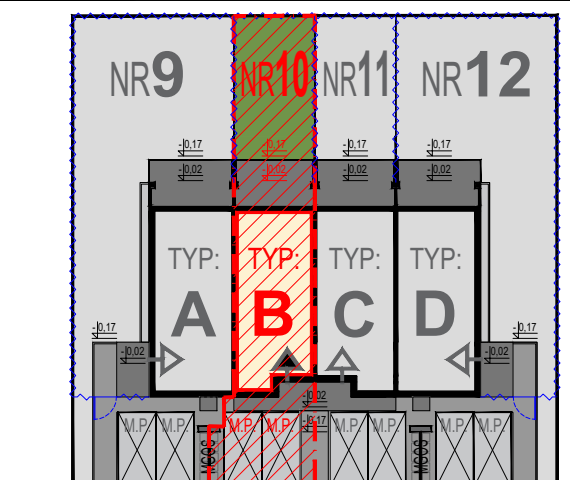
WYPOSAŻENIE ŁAZIENEK JEST PRZYKŁADOWE, LOKALIZACJA URZĄDZEŃ MOŻE SIĘ RÓŻNIC WZGLĘDEM PROJEKTU BUDOWLANEGO.

WYPOSAŻENIE POMIĘSZCZEŃ I KUCHNI JEST PRZYKŁADOWE, NIE STANOWI NIEZBĘDNEGO UMEBLOWANIA.

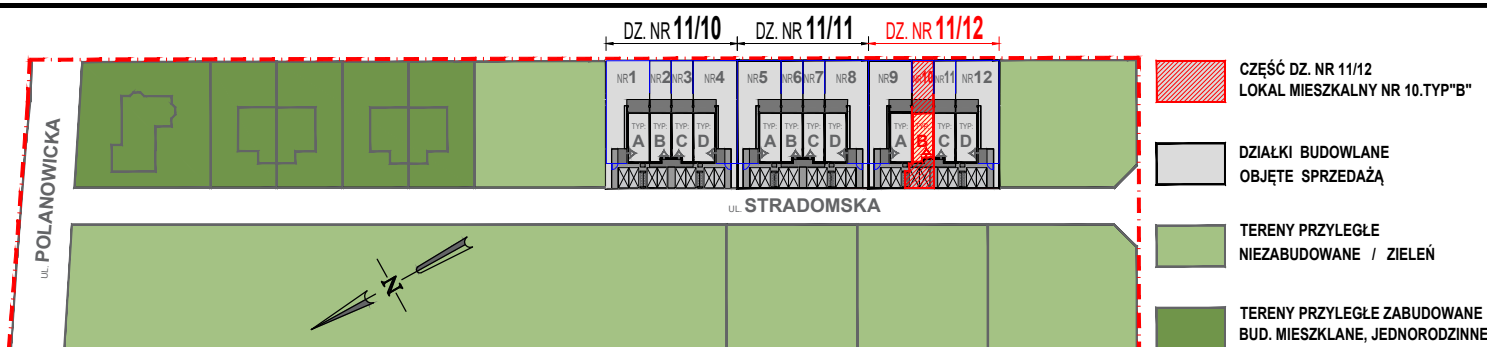
DOKŁADNA WARTOŚĆ DOCELOWEJ POW. OGRODU REKREACYJNEGO, POW. PRZYNALEŻĄCEGO OGRODU REKREACYJNEGO ORAZ POWIERZCHNI UŻYTKOWEJ LOKALU MIESZKALNEGO NR 10. TYP "B" ZOSTANIE OKREŚLONA PO GEODEZYJNYM POMIARZE POWYKONAWCZYM.

PRZEDSTAWIONA TREŚĆ NIE STANOWI OSTATECZNEJ OFERTY HANDLOWEJ.

PROJEKT ZAGODPODAROWANIA TERENU DZIAŁKA NR 11/12 _ LOKAL MIESZKALNY NR ROBOCZY 10.TYP "B"



0 1 2 3m
SKALA 1:100



KARTA LOKALU MIESZKALNEGO NR ROBOCZY 10. TYP "B"