

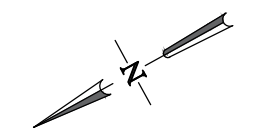
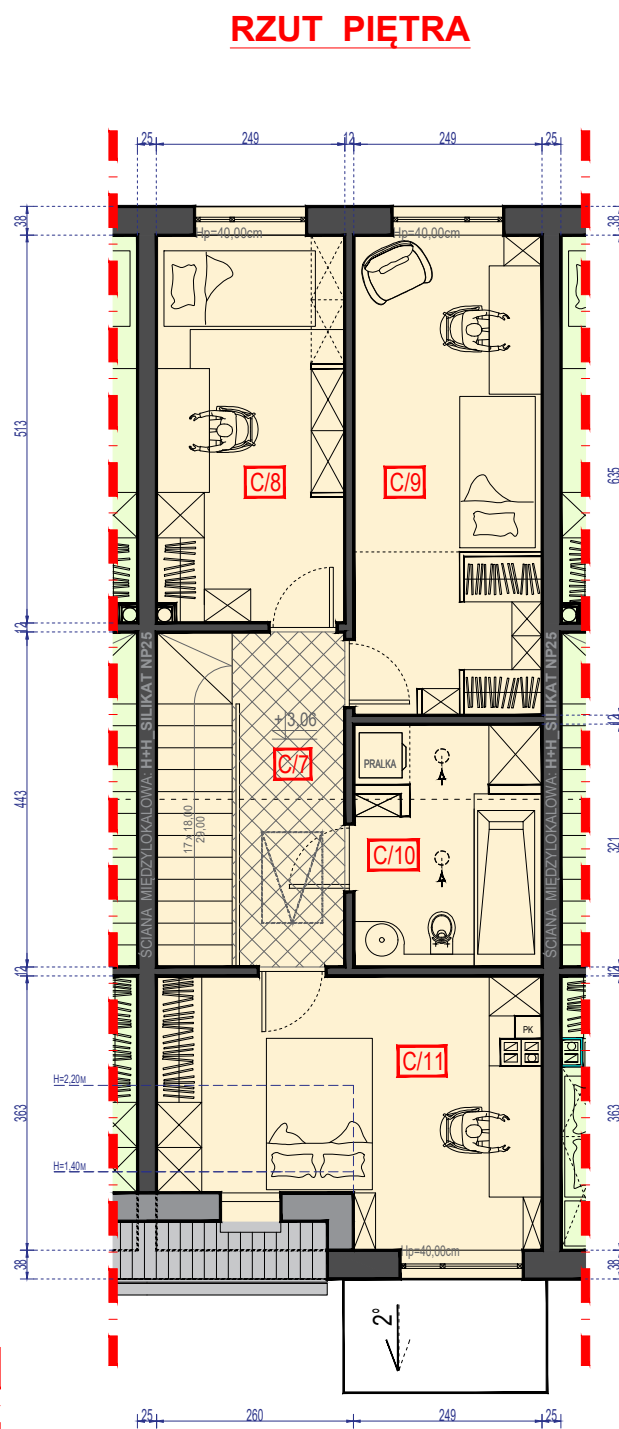
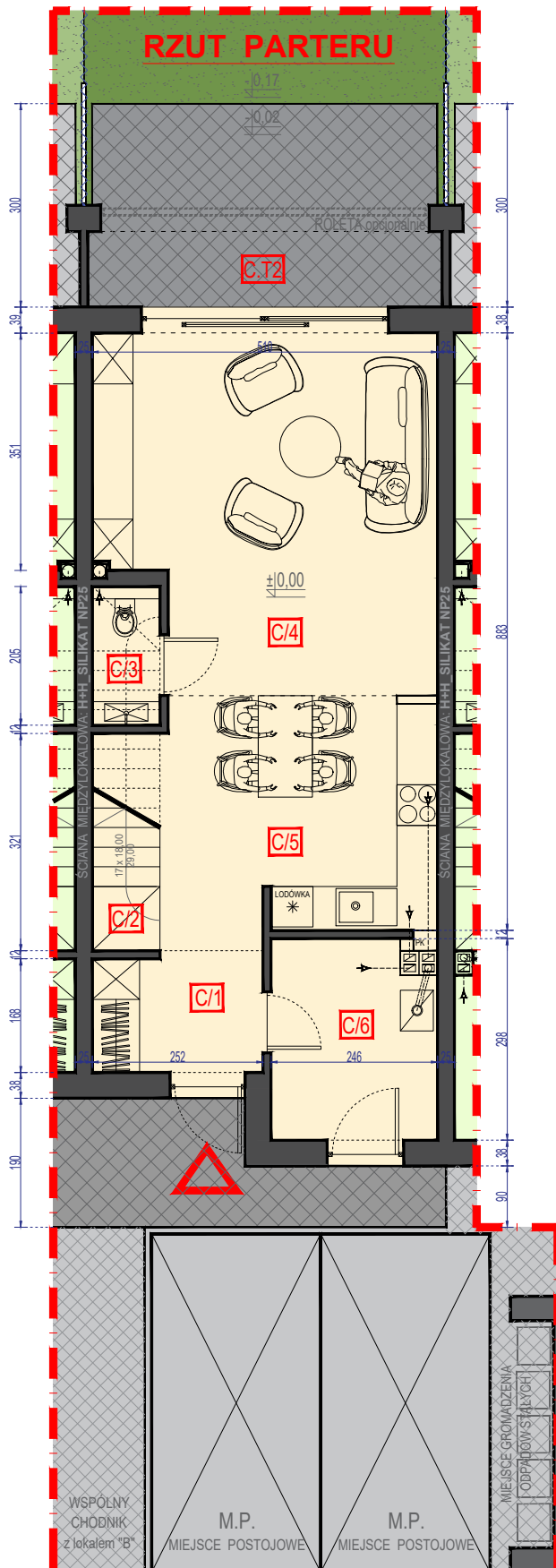


HOT-INVEST DEVELOPER

UL. LEKCYJNA 2
51 - 169 WROCLAW
tel. + 48 668 460 840
e-mail: biuro@hot-invest.pl
www.hot-invest.pl

PROJEKT:
DOROTA WRÓBLEWSKA - SULEJ
grog.dws.projekt@gmail.com
tel. + 48 881 291 392

SŁONECZNE POLANOWICE



0 1 2 3m
SKALA 1:100

KARTA LOKALU MIESZKALNEGO NR ROBOCZY 11. TYP "C"

UL. STRADOMSKA, 51-179 WROCLAW
DZ. NR 11/12, AM:1, OBRĘB: 0057_POLANOWICE

PARTER

L.P.:	NAZWA:	POW. UŻYTKOWA: PN-ISO 9836: 2015-12	POW. UŻYTKOWA: PN-ISO 9836: 1997
C/1	STREFA WEJŚCIOWA	4,20 M2	4,20 M2
C/2	KŁATKA SCHODOWA	0,00 M2	3,10 M2
C/3	WC	1,95 M2	1,95 M2
C/4	SALON	24,95 M2	24,95 M2
C/5	KUCHNIA - JADALNIA	14,40 M2	14,40 M2
C/6	KOTŁOWNIA / POM. GOSPODARCZE	6,90 M2	6,90 M2
RZUT PARTERU / LOKAL NR 11.TYP "C":		52,40 M2	55,50 M2

PIĘTRO

L.P.:	NAZWA:	POW. UŻYTKOWA: PN-ISO 9836: 2015-12	POW. UŻYTKOWA: PN-ISO 9836: 1997
C/7	KOMUNIKACJA / KL. SCH.	6,45 M2	10,85 M2
C/8	SYPIALNIA nr 1	12,50 M2	12,50 M2
C/9	SYPIALNIA nr 2	15,55 M2	15,55 M2
C/10	ŁAZIENKA	7,80 M2	7,80 M2
C/11	GŁÓWNA SYPIALNIA	13,80 M2	13,80 M2
RZUT PIĘTRA / LOKAL NR 11.TYP "C":		56,10 M2	60,50 M2

½ B.C.T1.	TARAS WEJŚCIOWY	8,10 M2
C.T2.	TARAS REKREACYJNY	15,35 M2

POW. UŻYTKOWA LOKALU MIESZKALNEGO NR 11.TYP "C":
- WG NORMY PN-ISO 9836: 2015-12 (PARTER + PIĘTRO).....**108,50 M2**
- WG NORMY PN-ISO 9836: 1997 (PARTER + PIĘTRO + ½ B.C.T1+C.T2).....**139,45 M2**

POW. DZIAŁKI PRZYNALEŻNA DO LOKALU MIESZKALNEGO NR 11.TYP "C":.....**~174,50 M2**

POW. PRZYNALEŻĄCEGO OGRODU REKREACYJNEGO:.....**~66,35 M2**
(W TYM POW. C.T2.)

UWAGA:

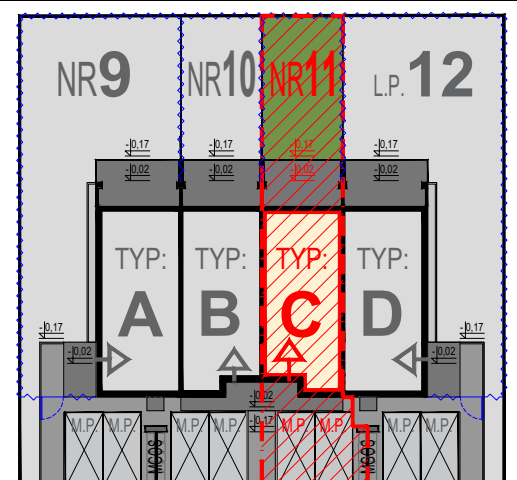
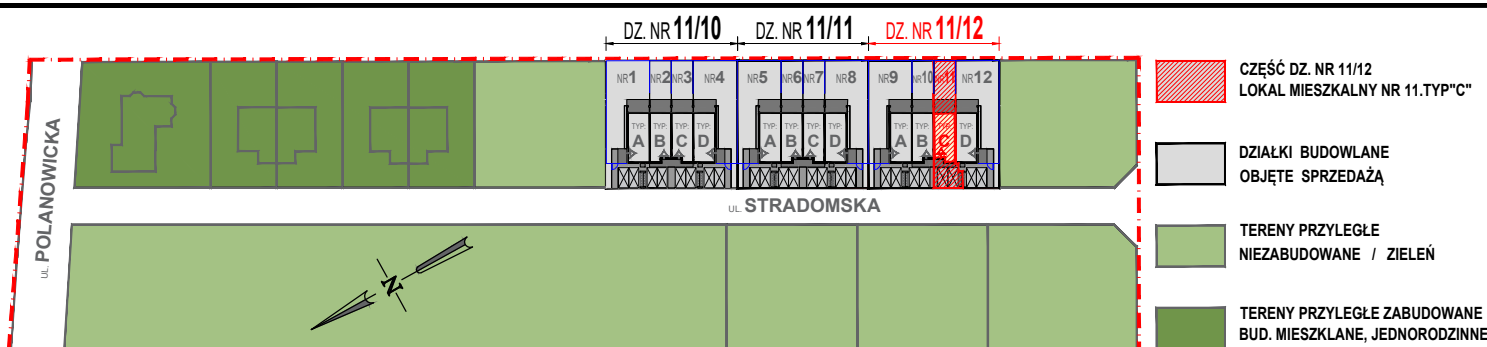
WSZYSTKIE WYMIARY PODANE SĄ W ŚWIETLE ŚCIAN BEZ TYNKÓW.
WYMIARY POMIESZCZEŃ W PROCESIE BUDOWLANYM MOGĄ ULEC ZMIANIE.
ZGODNIE Z NORMĄ PN-ISO 9836: 2015-12 POWIERZCHNIĘ UŻYTKOWĄ (P.U.) POMNIEJSZA SIĘ O POW.: PRZEKROJU POZIOMEGO WSZYSTKICH WEWN. PRZEGROD BUDOWLANICH, PRZEJŚĆ I OTWORÓW W TYCH PRZEGRODACH, PRZEJŚĆ W PRZEGRODACH ZEWNĘTRZNYCH, BALKONÓW, TARASÓW, SCHODÓW WEWN. I PODESTÓW, NIEUŻYTKOWYCH PODDASZY.
ZGODNIE Z NORMĄ PN-ISO 9836: 1997 POWIERZCHNIA UŻYTKOWA (P.U.) TO CZĘŚĆ KONDYGNACJI NETTO, KTÓRA ODPOWIDA CELOM I PRZEZNACZENIU BUDYNKU (TOALETY, KUCHNIE, POMIESZCZENIA ADMINISTRACYJNE, LOGGIE, TARASY I BALKONY). DO P.U. NIE ZALICZA SIĘ PRZEJŚĆ I WNEK W ŚCIANACH, DRZWI I OKIEN BALKONOWYCH, PILASTRÓW I INNYCH WYSTĄPIEŃ ŚCIENNYCH. JEŚLI ICH POWIERZCHNIA PRZEKRACZA 0,1 M2, NATOMIAST ZALICZA SIĘ RÓWNIEŻ POWIERZCHNIE ZEWNĘTRZNE NIEZAMKNIĘTE ZE WSZYSTKICH STRON (BALKONY, TARASY, LOGGIE)
CECHY WSPÓLNE DLA W/W NORM:
- POWIERZCHNIA UŻYTKOWA (P.U.) POMIESZCZEŃ LICZONA JEST W STANIE WYKOŃCZONYM.
- PRZY OKREŚLANIU P.U. POW. POMIESZCZEŃ LUB ICH CZĘŚCI O WYSOKOŚCI W ŚWIETLE:
• RÓWNEJ LUB WIĘKSZEJ OD 2,20 M ZALICZA SIĘ DO OBLICZEŃ W 100%,
• O WYSOKOŚCI RÓWNEJ LUB WIĘKSZEJ OD 1,40 M, LECZ MNIEJSZEJ OD 2,20 M – W 50%,
• O WYSOKOŚCI MNIEJSZEJ OD 1,40 M POMIJA SIĘ CAŁKOWICIE;

WYPOSAŻENIE ŁAZIENEK JEST PRZYKŁADOWE, LOKALIZACJA URZĄDZEŃ MOŻE SIĘ RÓŻNIC WZGLĘDEM PROJEKTU BUDOWLANEGO.
WYPOSAŻENIE POMIESZCZEŃ I KUCHNI JEST PRZYKŁADOWE, NIE STANOWI NIEZBĘDNEGO UMEBLOWANIA.

DOKŁADNA WARTOŚĆ DOCELOWEJ POW. OGRODU REKREACYJNEGO, POW. PRZYNALEŻĄCEGO OGRODU REKREACYJNEGO ORAZ POWIERZCHNI UŻYTKOWEJ LOKALU MIESZKALNEGO NR 11.TYP "C" ZOSTANIE OKREŚLONA PO GEODEZYJNYM POMIARZE POWYKONAWCZYM.

PRZEDSTAWIONA TREŚĆ NIE STANOWI OSTATECZNEJ OFERTY HANDLOWEJ.

PROJEKT ZAGODPODAROWANIA TERENU DZIAŁKA NR 11/12 _ LOKAL MIESZKALNY NR ROBOCZY 11.TYP "C"



KARTA LOKALU MIESZKALNEGO NR ROBOCZY 11. TYP "C"