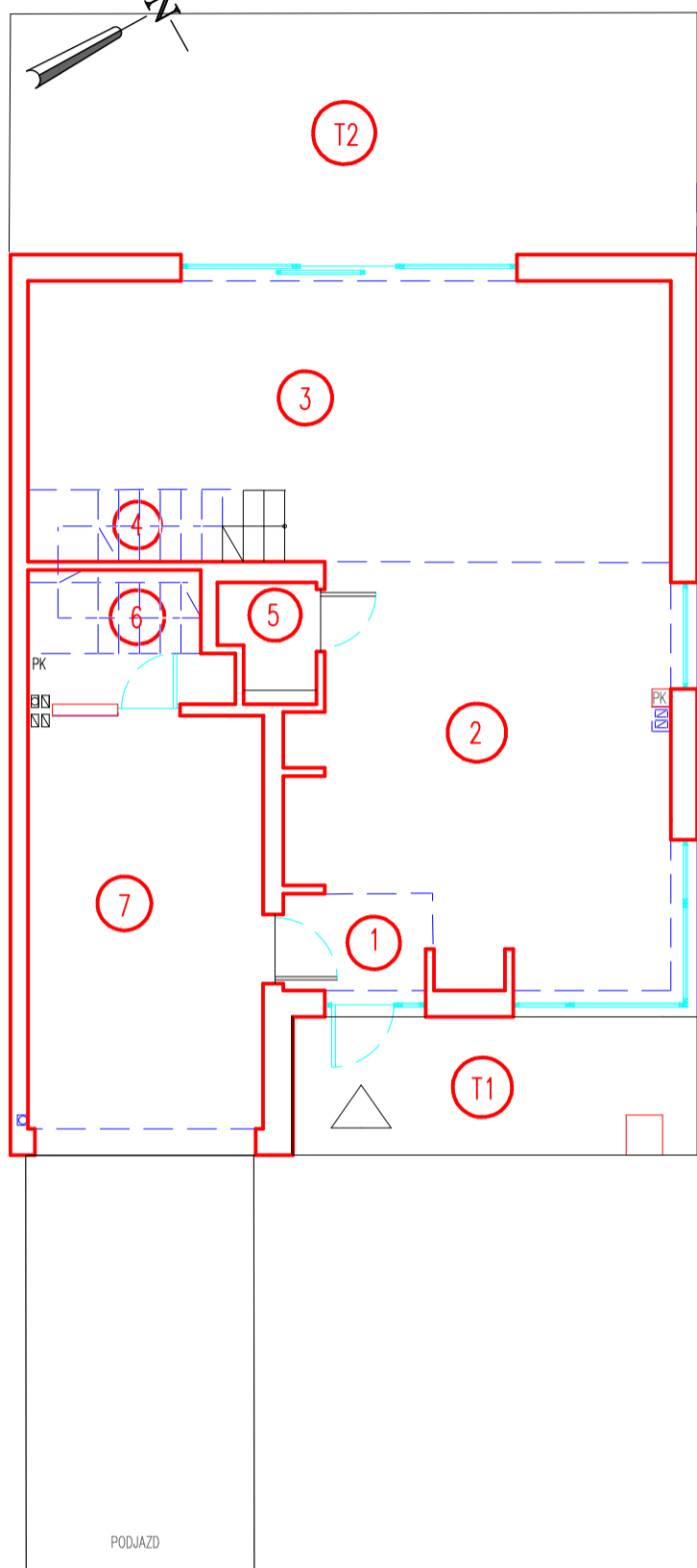
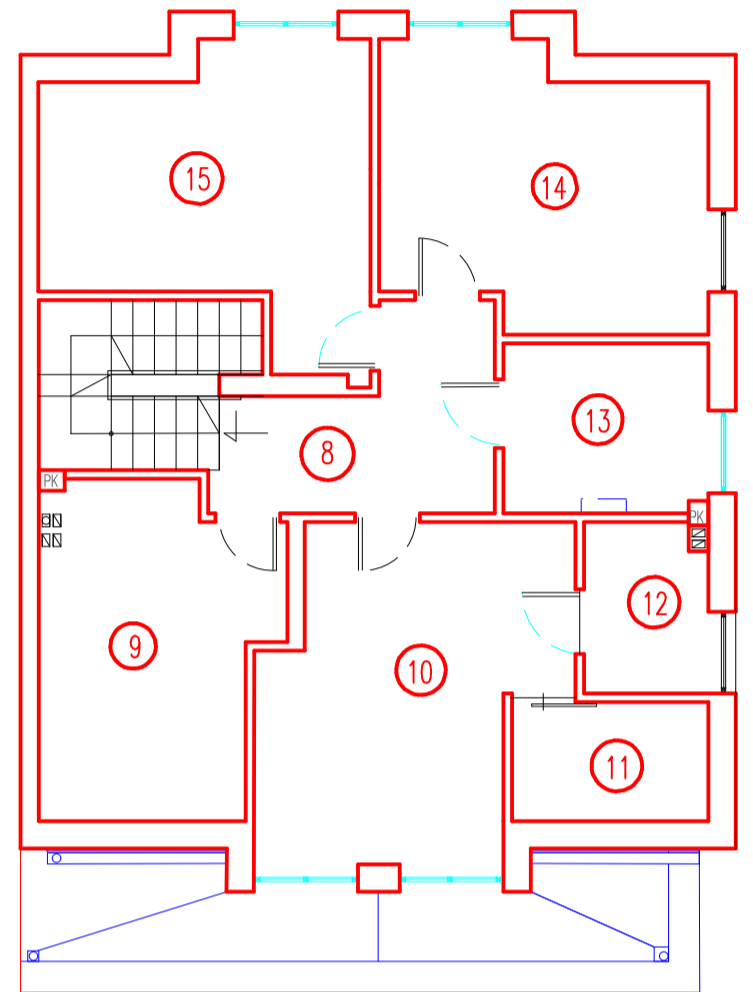


WROCLAW SŁONECZNE POLANOWICE 2

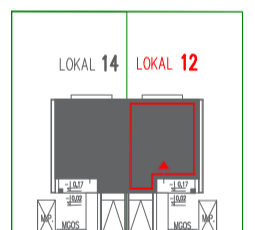
RZUT PARTERU



RZUT PIĘTRA



PLAN ZAGOSPODAROWANIA TERENU:



LOKALIZACJA : DZ. NR 11/2 UL. STRADOMSKA 12

51-179 WROCLAW Obręb: POLANOWICE

RZUT PARTERU:

L.P.:	NAZWA POMIESZCZENIA	POW. UŻYTKOWA
1	STREFA WEJŚCIOWA	2.95 m ²
2	KUCHNIA/ JADALNIA	29.88 m ²
3	SALON	33.84 m ²
4	KLATKA SCHODOWA (* nie wlicza się)	0.00 m ²
5	WC	2.18 m ²
6	KOTŁOWNIA/ POM. GOSPODARCZE	3.65 m ²
7	GARAŻ	20.23 m ²
RZUT PARTERU / Stradomska 12		92.73 m ²
T1.	TARAS WEJŚCIOWY	11.70 m ²
T2.	TARAS REKREACYJNY	35.30 m ²

RZUT PIĘTRA

L.P.:	NAZWA POMIESZCZENIA	POW. UŻYTKOWA
8	KOMUNIKACJA	8.34 m ²
9	POKÓJ nr 1	10.38 m ²
10	SYPIALNIA	17.39 m ²
11	GARDEROBA	1.50 m ²
12	ŁAZIENKA nr 1	3.92 m ²
13	ŁAZIENKA nr 2	6.63 m ²
14	POKÓJ nr 2	13.87 m ²
15	POKÓJ nr 3	13.85 m ²
RZUT PIĘTRA / Stradomska 12		75.88 m ²

Wg. normy : PN-ISO 9836: 2022-07 (PARTER + PIĘTRO)

168.61 m²

KARTA DOMU MIESZKALNEGO W ZABUDOWIE BLIŹNIACZEJ

UL. STRADOMSKA 12, 51-179 WROCLAW

dz. 11/2 AM-1, Obręb: 0057_POLANOWICE

mgr inż. Miron Rożynek
Geodeta Uprawniony
Nr upr. 15660
Pomiar wykonano:
01.09.2025 r.

** Pomiary wykonane zgodnie z Normą PN-ISO 9836: 2022-07